

规格齐全、世界顶级的工业蒸汽轮机

无论您需要什么样的原动机，西门子都可为您提供功能齐全、运行可靠、久经考验的工业蒸汽轮机。作为国际汽轮机行业的领先企业之一，凭借享誉世界100多年的丰富经验以及始终不断的创新发展，凭借已成功安装20000多台蒸汽轮机的骄人业绩，我们，是您发展业务的最佳伙伴。

西门子提供10 MW以下各种功率的预设计或称紧凑型蒸汽轮机。这些产品创新、经济，以简洁的模块式设计见长，可根据用户需求灵活组合，实现最佳性能。我们设计了不同的但却互相完全兼容的产品系列，用以优化配置，尽可能准确地满足用户的各种需求。对输出功率范围为2 MW至250 MW的工业蒸汽轮机以及输出功率范围为250 MW至1200 MW的大型蒸汽轮机，我们另有产品资料予以介绍。

我们的预设计蒸汽轮机即经济又灵活，即满足客户对经济安装、运行的要求，也具备出色的灵活机动性，适用于各种复杂的生产工艺过程。因此，无论您是为了驱动发电机以发电，还是为了给压缩机、泵或鼓风机提供机械驱动，敬请与我们联系，我们一起选择最适合您需求的汽轮机或汽轮机组。

当然，我们严格遵守ISO 19001和ISO 14001标准的要求，不仅是蒸汽轮机，所有与其相关的久经考验的西门子高科技产品，包括发电机、仪表控制、辅助及附属系统等等都无一例外。



2008年出版发行者及版权所有©：
Siemens AG
Energy Sector
Freyeslebenstrasse 1
91058 Erlangen, Germany

Siemens AG
Energy Sector
Oil & Gas
Wolfgang-Reuter-Platz
47053 Duisburg, Germany

西门子（中国）有限公司
能源业务领域
石油与天然气集团
北京市朝阳区望京中环南路7号
邮编：100102
电话：+86 (0)10 6476 3359
+86 (0)10 6476 2859

西门子透平机械设备公司北京代表处
北京市朝阳区北四环中路6号华亭嘉园E座22D
邮编：100029
电话：+86 (0)10 8284 2684
+86 (0)10 8284 2683
传真：+86 (0)10 8284 2758

保留所有版权。
若更动无需事先通知。
本印刷品使用无氯漂白纸印刷。

本资料所提到的商标均为西门子公司及其子公司或其各自所有者的财产。

本资料所介绍的信息是对可选用技术的一般性介绍，并非与所有具体情况完全吻合。因此，客户要求的技术选项应在合同中予以确定。

类型	蒸汽参数(至)	输出功率(MW)												
		1	2	3	4	5	6	7	8	9	10			
SST-010型	70 bar, 5°C (天然气) 0 ~ 110 kW													
SST-050型	101 bar, 500°C 0 ~ 750 kW													
SST-060型	31 bar, 530°C 300 ~ 6000 kW													
SST-110型	131 bar, 530°C 1000 ~ 7000 kW													
SST-120型	131 bar, 530°C 1000 ~ 10000 kW													

www.siemens.com/energy



预设计型蒸汽轮机

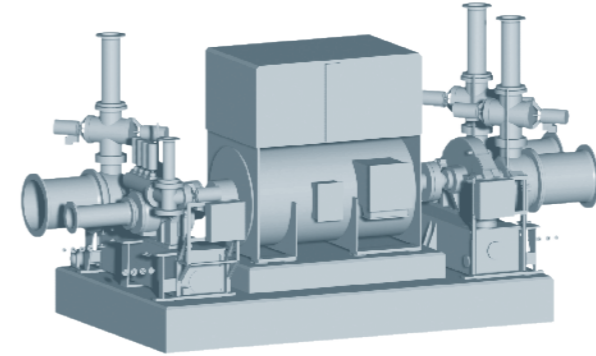
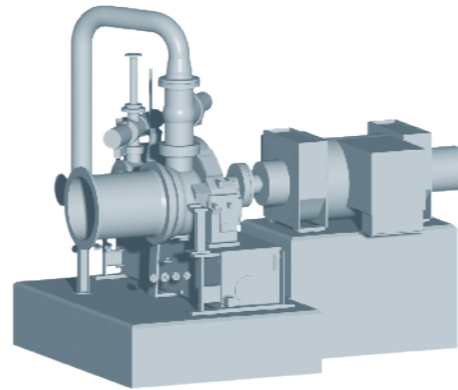
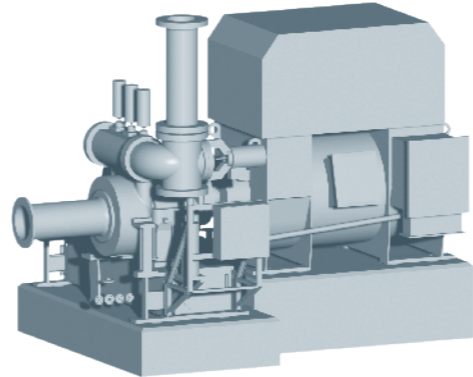
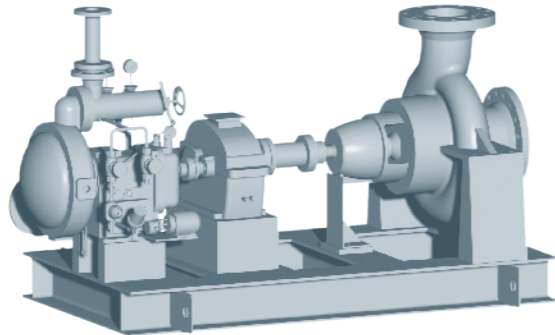
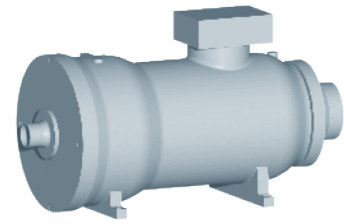
功率至10 MW的各种产品

Answers for energy.

SIEMENS

预设计蒸汽轮机

功率至10 MW的各种西门子产品



SST-010型

(原名为EPM即膨胀发电模块)

功率可达110 kW

SST-010型为紧凑型涡轮发电机，专为天然气调压站膨胀天然气环节而设计。该型号不带齿轮箱，直接安装在天然气管道上，利用减压能量直接驱动发电机发电。

技术参数

- 输出功率：可达110 kW
- 气压：可达70 bar(a)
- 气流量：可达15,000 m³/h
- 排气压力：可达25 bar(a)
- 叶轮直径：400 mm

典型规格

长度：1.2 m
宽度：0.8 m
高度：0.9 m

特点

- 设计简洁因而易于维护
- 运行极端稳定
- 可快速启动
- 壳体直接安装于天然气管道上
- 具备ATEX认证



SST-050型

(原名为AF或BF系列)

功率可达750 kW

SST-050型为单级背压式蒸汽轮机，蒸汽轴向流经叶片。该型号主要作为动力装置，尤其是作为具备快速启动功能的待机单元，用以驱动其他设备如泵或鼓风机。

技术参数

- 输出功率：可达750 kW
- 进汽压力：可达101 bar(a)
- 干饱和蒸汽进汽温度：可达500°C
- 转速：依被驱动设备而定
- 排气压力：背压式可达11 bar(a)

典型规格

长度：1 m
宽度：1 m
高度：1.3 m

特点

- 设计简洁因而易于维护
- 运行极端稳定
- 可快速启动
- 油系统与涡轮机一体化
- 符合API 611/612标准要求*
- 可供ATEX认证型

*若悬挂式设计和一体化齿轮箱可予接受



SST-060型

(原名为AFA、CFA或CFR系列)

功率可达6 MW

SST-060型以其构造结实，即便在极其恶劣的条件下依然运行高度可靠而著称。该型号也非常适合应用于饱和蒸汽。其设计有冷凝式的，也有背压式的，可与各种齿轮箱结合一体，具有极其广泛的应用范围。

技术参数

- 输出功率：可达6 MW
- 进汽压力：可达131 bar(a)
- 干饱和蒸汽进汽温度：可达530°C
- 转速：依被驱动设备而定
- 排气压力：背压式可达29 bar(a)

典型规格

长度：1.5 m
宽度：2.5 m
高度：2.5 m

特点

- 可选背压式或冷凝式
- 油系统与机座一体化
- 无须预热即可快速启动
- 可依客户需求量身定做
- 符合API 611/612标准要求*
- 可供ATEX认证型
- 适用有机朗肯循环(ORC)系统
- 适用天然气膨胀
- 快装式设计
- 可供喷嘴控制阀

*若悬挂式设计和一体化齿轮箱可予接受



SST-110型

(原名为TWIN型)

功率可达7 MW

SST-110型经济效益最高且功能强大，可在调节抽汽的同时缩减大幅偏差。SST-110型为双缸蒸汽轮机，带一个齿轮箱，可与不同蒸汽流相接。

技术参数

- 输出功率：可达7 MW
- 进汽压力：可达131 bar(a)
- 干饱和蒸汽进汽温度：可达530°C
- 转速：依被驱动设备而定
- 排气压力：背压式或真空

典型规格

长度：约6 m (包括发电机)
宽度：2.8 m
高度：3.2 m

特点

- 可选背压式、抽汽式或冷凝式
- 油系统与机座一体化
- 无须预热即可快速启动
- 可调抽汽
- 符合API 611/612标准要求*
- 可供ATEX认证型
- 适用有机朗肯循环(ORC)系统
- 适用天然气膨胀
- 快装式设计
- 可供喷嘴控制阀
- 结构极其紧凑
- 高压、低压均可应用

*若悬挂式设计和一体化齿轮箱可予接受



SST-120型

(原名为Tandem型)

功率可达10 MW

SST-120为多缸式蒸汽轮机，由置于发电机机轴两端的不同涡轮机模块组成。这些模块可沿蒸汽流向并联或串联布置。

技术参数

- 输出功率：可达10 MW
- 进汽压力：可达131 bar(a)
- 干饱和蒸汽进汽温度：可达530°C
- 转速：依被驱动设备而定
- 排气压力：背压式或真空

典型规格

长度：约9 m (包括发电机)
宽度：2.8 m
高度：3.2 m

特点

- 可选背压式、抽汽式或冷凝式
- 油系统与机座一体化
- 无须预热即可快速启动
- 可调抽汽
- 符合API 611/612标准要求*
- 可供ATEX认证型
- 适用有机朗肯循环(ORC)系统
- 适用天然气膨胀
- 快装式设计
- 可供喷嘴控制阀
- 结构极其紧凑
- 高压、低压均可应用

*若悬挂式设计和一体化齿轮箱可予接受



应用领域

西门子工业蒸汽轮机为您创造价值：提高发电效率，改进工业应用的经济效益。

行业：

- 压缩机、泵生产业
- 独立发电业 (IPP)、能源合同管理业、工程设计业
- 利用废物发电业
- 公用事业
- 冶炼业、炼钢业
- 木材加工业、造纸业
- 化工行业
- 石化业、炼油业
- 食品业
- 制糖业、椰油业
- 船舶、海上设备

应用：

- 机械驱动设备
- 热电联产设备
- 生物质能发电设备
- 垃圾焚烧设备
- 废热回收设备
- 天然气膨胀设备
- 地热发电设备
- 太阳能光热发电设备

主要优势：

- 效率高
- 可靠性高、可用性高
- 依客户需求量身定做、久经考验的解决方案
- 紧凑式设计
- 安装维护简便